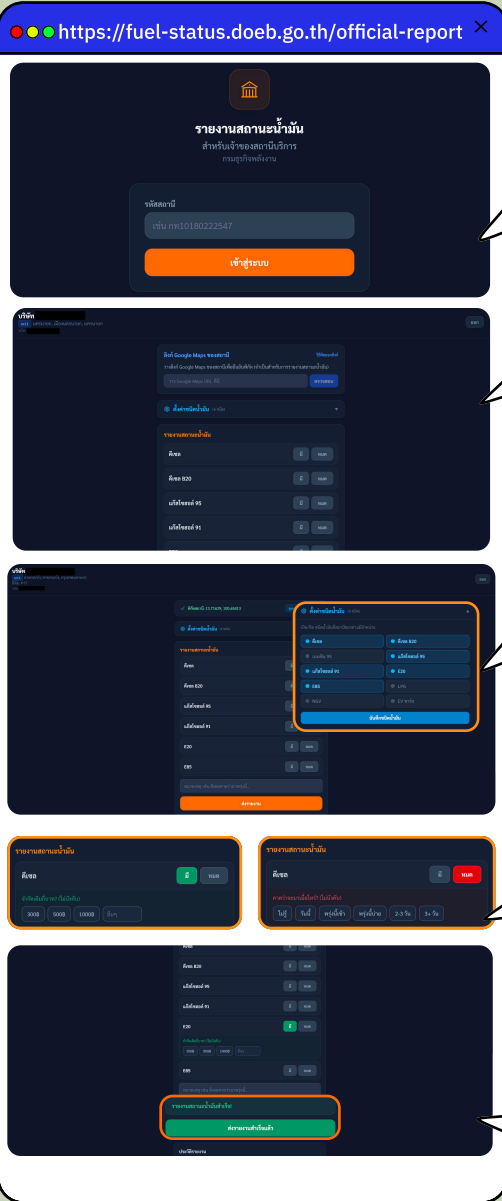


# การเข้าใช้งานระบบ Fuel-Status

## เจ้าของสถานบริการ



- เข้าสู่เว็บไซต์ <https://fuel-status.doeb.go.th/official-report>
- ใส่ รหัสสถานี ที่ต้องการรายงานสถานะน้ำมัน

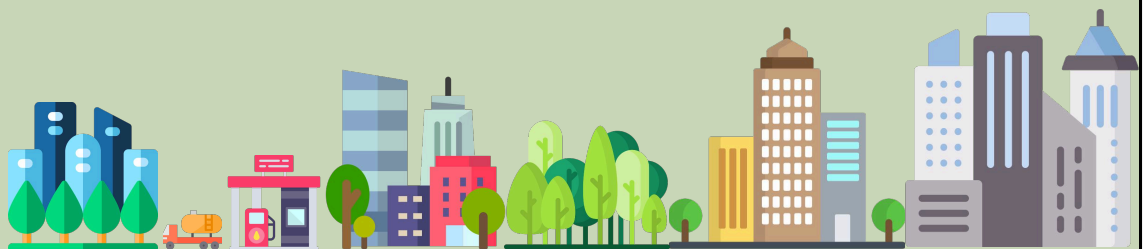
- เมื่อใส่รหัสสถานีเรียบร้อยแล้ว จะเข้าสู่หน้ารายงานสถานะน้ำมัน
- วางลิงก์ Google Maps ของสถานีเพื่อยืนยันพิกัด (จำเป็นสำหรับการรายงานสถานะน้ำมัน) [วาง Google Map URL ที่นี่](#) [ตรวจสอบ](#)  
(สามารถดูวิธีการคัดลอกลิงก์จาก Google Map ได้จากคู่มือ วิธีการคัดลอกลิงก์จาก Google Map)

- เปิด/ปิด ชนิดน้ำมันที่สถานีมีจำหน่าย [ตั้งค่าน้ำมัน](#)  
คลิกที่ชนิดน้ำมันที่ต้องการเปิด ปุ่มชื่อน้ำมันจากสีเทาจะเปลี่ยนเป็นปุ่มสีฟ้า

ดีเซล = เปิด     ดีเซล = ปิด

- ส่วนของรายงานสถานะน้ำมัน ให้คลิกที่ **มี** หรือ **หมด** เพื่อรายงานตามชนิดน้ำมันที่มีจำหน่าย [ดีเซล](#) [มี](#) [หมด](#)  
เมื่อรายงานครบแล้ว ให้กดส่งรายงาน [ส่งรายงาน](#)  
จำกัดเติมน้ำมัน? คาดว่าจะมาเมื่อไหร่? (จะระบุหรือไม่ระบุก็ได้)

- เมื่อส่งรายงานแล้ว จะมีปุ่มแสดงว่า [ส่งรายงานสำเร็จแล้ว](#)

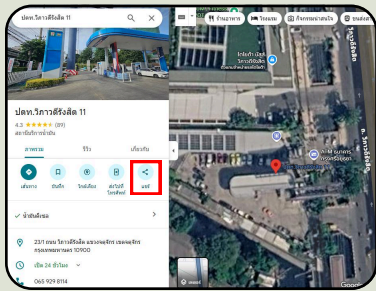


# วิธีการคัดลอกลิงก์จาก Google Map



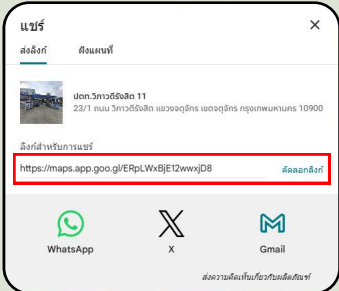
## เข้าสู่ Google Maps

เข้าสู่เว็บไซต์ <https://www.google.com/maps>  
หรือ แอปพลิเคชัน Google Maps



## กรณีที่มีหมุดแสดงใน Google Map

1. ค้นหาสถานที่บริการที่ต้องการ แล้วกดที่หมุดที่แสดง
2. จะมีข้อมูลของสถานที่บริการแสดงอยู่ทางด้านซ้าย จากนั้นกดปุ่ม “แชร์” แล้วกดคำว่า “คัดลอกลิงก์”
3. จากนั้นนำไปวางที่ช่องวาง google map link ในระบบ Fuel-Status



## กรณีที่ไม่มีหมุดแสดงใน Google Map

1. กดค้างที่ตำแหน่งของสถานที่บริการ จนมีหมุดแสดงขึ้นมา
2. จะมีข้อมูลของขึ้นมา กดปุ่ม แชร์ แล้วกดคำว่า “คัดลอกลิงก์”
3. จากนั้นนำไปวางที่ช่องวาง google map link ในระบบ Fuel-Status

